



Z DREWNA.

FESTIWAL

DOŚWIADCZEŃ

DREWNO. SUROWIEC DOSKONAŁY

Drewno, jako materiał o wszechstronnym zastosowaniu, od tysięcy lat było i jest niezbędne w wielu dziedzinach naszego życia. W budownictwie, transporcie, do wytwarzania przedmiotów użytku codziennego, a przede wszystkim jako źródło energii. Jest surowcem odnawialnym, przyjaznym ekologicznie i zdrowym.

Dzięki wielu zaletom użytkowym i swej naturalnej różnorodności drewno jest materiałem uniwersalnym. Jest lekkie, ale i wytrzymałe. Stosunkowo długo opiera się procesom starzenia. Bardzo dobrze tłumi hałas, jeszcze lepiej chroni od chłodu. Nie przewodzi prądu, jest łatwe w obróbkę, a przede wszystkim piękne i pachnące, bo naturalne. Do wzrostu potrzebuje jedynie tego, co nas otacza, czyli słońca, powietrza, wody i gleby.

Bez drewna nie sposób sobie wyobrazić rozwoju cywilizacji ludzkiej. Początkowo służyło do ogrzania i umożliwiło przygotowanie posiłków. Nasi przodkowie z drewna budowali osady i umocnienia. Było też jednym z pierwszych materiałów, z których powstawały dzieła sztuki. Wraz z postępem cywilizacji rosło jego znaczenie oraz skala zastosowań.





KTO DBA O LAS?

Zaspokojenie naszego zapotrzebowania na drewno i zapewnienie trwałości lasów nie są sprzecznymi interesami.

Drewno w Polsce to naturalne bogactwo, które jest całkowicie odnawialne. Gwarantuje to wielofunkcyjna, zrównoważona gospodarka leśna, prowadzona przez Lasy Państwowe, opiekujące się 77% polskich lasów.

Gospodarzami naszych lasów są leśnicy. To oni odpowiadają za umiejętne gospodarowanie zasobami i dbają, aby las dobrze spełnił swoje funkcje. Lasy Państwowe pozyskują drewno, ale w tym samym czasie odnawiają drzewostany i zalesiają dotychczasowe nieużytki. Leśnicy w miejsce usuniętych drzew sadzą nowe.

Dzięki temu w Polsce co roku przybywa lasów. Z każdym rokiem zasoby drzewne polskich lasów zwiększają się o 31 mln m³ drewna, co oznacza, że nie tylko powierzchnia lasów się powiększa, ale dzięki prowadzeniu zrównoważonej gospodarki wzrasta również średnia wieku drzewostanów, a wskaźnik zasobności jest ponad dwukrotnie wyższy od przeciętnej dla całej Europy (269 m³/ha).

KAŻDEGO ROKU LEŚNICY SADZĄ 500 MLN DRZEW.
TO 1000 DRZEW NA 1 MINUTĘ.

CAŁKOWITA POWIERZCHNIA POLSKICH LASÓW WYNOSI
9,2 MLN HA. CO W PORÓWNANIU Z POWIERZCHNIĄ KRAJU
(31,2 MLN HA) OZNACZA ZALESIENIE 29,5% POLSKI.

NA JEDNEGO MIESZKAŃCA POLSKI PRZYPADA 0,24 HA LASU.

SKĄD SIĘ BIERZE DREWNO?

Kupując drewno lub produkty z drewna z Lasów Państwowych, mamy pewność, że surowiec został pozyskany w sposób niezagrażający przyrodzie, ponieważ polscy leśnicy pozyskują drewno zgodnie ze standardami ekologicznej gospodarki, wykorzystując badania naukowe i 10-letnie plany urządzenia lasu.

Pozyskanie to wynosi średnio do 56% drewna, które przyrasta w lesie. Cała reszta zwiększa tzw. zapas na pniu. Dlatego nasze zasoby drewna rosną z roku na rok i są już dwukrotnie większe niż pół wieku temu. Wynoszą 2,5 mld m³, w tym w Lasach Państwowych ponad 1,95 mld m³, co czyni je piątymi co do wielkości w Europie.

Dzięki działaniom leśników lasy zachowują naturalne funkcje, jednocześnie zaopatrując nas w drewno. Jest to możliwe dzięki wielofunkcyjnej gospodarce leśnej, w ramach której leśnicy dbają zarówno o ochronę zasobów przyrody, jak i o produkcję drewna.

Leśnicy planują fragmenty do wycięcia lasu i nadzorują prace drwali w taki sposób, aby nie niszczyć chronionych gatunków roślin i zwierząt. A pieniądze ze sprzedaży drewna przeznaczone są na potrzeby lasów; nie tylko gospodarcze, ale i społeczne: rekreacyjne, turystyczne, edukacyjne czy związane z ochroną przyrody.

Przede wszystkim jednak działają według zasady „nie ciąć więcej niż rośnie”, która w praktyce oznacza, że lasy mają przetrwać do przyszłych pokoleń, służąc przyrodzie, pochłaniając węgiel z atmosfery i dostarczając człowiekowi potrzebnych produktów i wypoczynku.

POLSKA ZAJMUJE 12 MIEJSCE NA ŚWIECIE W PRODUKCJI PRZEMYSŁOWEGO DREWNA.

CO ROKU W POLSKICH LASACH PRZYBYWA 31 MLN M³ DREWNA.

LASY PAŃSTWOWE POKRYWAJĄ 90% ZAPOTRZEBOWANIA NA DREWNO POLSKICH MIESZKAŃCÓW I FIRM.





DREWNA NIGDY NIE ZABRAKNIE

Nie wiadomo, na jak długo starczą zasoby paliw kopalnych, takich jak ropa czy węgiel. Bez wątpienia są to jednak zapasy skończone, w odróżnieniu od drewna.

Całe drzewo staje się po ścięciu źródłem drewna, zatem pozyskanie go jest w pełni naturalne, ponieważ najważniejszą jego cechą jest odnawialność. Gdy innych surowców ubywa, nie musimy obawiać się wyczerpania zielonych zasobów. To bogactwo, którego nigdy nie zabraknie.

Drewno odtwarza się bardzo szybko, gdyż w ciągu jednego ludzkiego pokolenia. Czas upływający od posadzenia sadzonki do wieku dojrzałości drzewa wynosi około 100 lat. Dlatego w lasach, w których leśnicy prowadzą zrównoważoną gospodarkę, możliwe są stałe dostawy drewna, nieuszcupiające zasobów leśnych.

W Polsce systematycznie zalesiane są nowe obszary. Do połowy XXI wieku aż 33% powierzchni naszego kraju stanowić będą lasy.

OD KOŃCA II WOJNY ŚWIATOWEJ PRZYBYŁO W POLSCE 2,5 MLN HA LASÓW.

W SZKÓŁCE KONTENEROWEJ W NADLEŚNICTWIE JAROCIN PRODUKUJE SIĘ DO 4 MLN SADZONEK DĘBU ROCZNIE.



JESTEŚMY 6. NAJWIĘKSZYM NA ŚWIECIE PRODUCENTEM MEBLI.

2% PKB WYPRACOWUJE DLA GOSPODARKI SEKTOR LEŚNO-DRZEWNY.



GDY KUPUJESZ DREWNO, ZWRÓĆ UWAGĘ NA RÓŻNICĘ POMIĘDZY METREM SZEŚCIENNYM (1 M³) A METREM PRZESTRZENNYM (1 MP). METR SZEŚCIENNY DREWNA TO ILOŚĆ ODPOWIADAJĄCA „KOSTCE” O WYMIARACH 1M*1M*1M. UŁOŻONE W STOSY I PRZYGOTOWANE DO SPRZEDAŻY DREWNO MIERZONE JEST JEDNAK JAKO METRY PRZESTRZENNE, PONIEWAŻ POMIĘDZY POSZCZEGÓLNYMI WAŁKAMI DREWNA ZNAJDUJĄ SIĘ SZCZELINY. KUPUJĄC DREWNO, KUPUJEMY METRY SZEŚCIENNE, DLATEGO TRZEBA PRZELICZYĆ 1 MP NA 1 M³, MNOŻĄC PRZEZ WSPÓŁCZYNNIK 1,54. CENA ZA 1 M³ BĘDZIE ZAWSZE TĄ WYŻSZĄ.

KOMU POTRZEBNE JEST DREWNO?

Drewno ma wiele zalet. Jest surowcem trwałym, ekologicznym i odpornym. Im bardziej rozwinięta i nowoczesna gospodarka, tym więcej drewna potrzebuje. W ciągu ostatnich dwóch dekad zużycie drewna w naszym kraju wzrosło aż dwuipółkrotnie. W 1990 r. Polak przeciętnie zużywał rocznie równowartość 0,4 m³ drewna okrągłego, a obecnie – ponad metr.

Drewno ma ok. 30 tys. zastosowań. Wykorzystuje się je m.in. w budownictwie, górnictwie, energetyce,

do produkcji maszyn rolniczych i przemysłowych, podłóg, mebli, płyt, papieru i opakowań, narzędzi, instrumentów muzycznych, sprzętu sportowego, zabawek czy materiałów biurowych.

Polska słynie z produkcji mebli i papieru. Aż 45 mld zł warty jest roczny eksport wyrobów polskiego przemysłu drzewnego, papierniczego i meblarskiego. Tym samym polskie produkty powstałe z użyciem drewna – meble, stolarka okienna i drzwiowa, jachty czy opakowania – to prawdziwe przeboje rynkowe.

DO PIECA I KOMINKA

Do XIX wieku drewno było najpopularniejszym paliwem na świecie. Potem wyparł je węgiel i ropa naftowa. Drewno jest surowcem odnawialnym, co oznacza, że jego zasoby przy racjonalnej gospodarce leśnej się nie skończą. Państwa Unii Europejskiej zobowiązały się, że do 2020 r. 20% energii wykorzystywanej w całej Unii będzie pochodzić ze źródeł odnawialnych, dla nas oznacza to konieczność podwojenia zużycia drewna jako surowca opałowego.

Drewno opałowe jest nie tylko najbardziej ekologicznym źródłem ciepła, ale też jest atrakcyjniejsze pod względem relacji ceny do wydajności energetycznej niż węgiel, olej, gaz czy energia elektryczna.

Jako opał najlepiej wykorzystywać drewno o największej gęstości, np. grab, buk czy dąb. Spalanie drewna w odpowiednio wysokiej temperaturze redukuje szkodliwe substancje zawarte w spalinach, a popiół drzewny jest pełnowartościowym nawozem naturalnym.

Drewno opałowe najlepiej zakupić w nadleśnictwie lub w składnicach drewna. Kupując drewno z Lasów Państwowych mamy pewność, że będzie ono pochodziło z legalnego źródła, z międzynarodowym certyfikatem prowadzenia zrównoważonej gospodarki leśnej oraz dowodem sprzedaży – asygnatą.

JESTEŚMY 5. NAJWIĘKSZYM EKSPORTEREM MEBLI NA ŚWIECIE.

375 TYS. POLAKÓW PRACUJE W SEKTORZE DRZEWNYM, MEBLARSKIM I PAPIERNICZYM.

DO CZYTANIA

Papier wykorzystujemy na co dzień. Czytamy gazety, kupujemy książki, drukujemy, pakujemy prezenty. Papier to także drewno. Produkuje się go z drewna pochodzącego przede wszystkim z tzw. cięć pielęgnacyjnych, czyli wycinania słabszych, wadliwych drzew, które uniemożliwiają wzrost drzewom dorodnym.

PRZECIĘTNY EUROPEJCZYK ZUŻYWA ŚREDNIO 200 KG PAPIERU ROCZNIE, AMERYKANIN - PRAWIE 300 KG. W POLSCE KAŻDY Z NAS ZUŻYWA ŚREDNIO 100 KG PAPIERU.

PIĘKNY MEBEL

W domu każdego z nas znajdują się meble. Są stałą częścią naszego życia, korzystamy z nich na co dzień, traktujemy je funkcjonalnie i estetycznie.

Drewno jest niezastąpionym surowcem, wykorzystywanym w branży stolarskiej, do produkcji okien, drzwi, stołów, podłóg oraz meblarskiej, do produkcji zarówno wysokiej klasy mebli (wykorzystujących np. lite drewno dębowe), jak i produktów „na co dzień” (do których używa się coraz bardziej popularnych materiałów „drewnopochodnych”, czyli sklejek i płyt). Wyroby z drewna są wyjątkowo trwałe, tanie w naprawie i nadają się do recyklingu. Przetwarzanie starego drewna to światowy trend, a „postarzone” meble vintage są często wykorzystywane przez designerów i projektantów wnętrz.

Drewniane meble nie tylko pięknie wyglądają, ale są również ekologiczne. Produkty z drewna są bowiem wielkim magazynem dwutlenku węgla. Gaz ten w stanie wolnym negatywnie wpływa na nasz klimat, przyczyniając się do efektu cieplarnianego. Zastosowanie drewna w produktach codziennego użytku pozwala gromadzić węgiel również poza lasem. Używając ich magazynujemy węgiel, nie pozwalając uwolnić się mu do atmosfery. Lepszym wyborem jest zatem stół drewniany niż metalowy, przy produkcji którego uwolniono do atmosfery znaczne ilości CO₂.

BUDUJEMY DOM

Drewno stanowiło główny budulec pierwszych wznoszonych budowli. Jego niezwykle cechy: zdolność do samoregulacji wilgotności, elastyczność, wytrzymałość zbliżona do stali czy izolacyjność termiczna i akustyczna sprawiają, że stanowi niezwykle nowoczesny i podstawowy materiał budowlany w wielu regionach świata. Jest coraz popularniejszy także w Polsce.

Budowla z drewna pociąga za sobą również o 2/3 mniejszy efekt cieplarniany. Gdyby tylko co dziesiąty dom w Europie zbudowany był z drewna, pozwoliłoby to ograniczyć emisję CO₂ do atmosfery o 1,8 mln ton.

DREWNIANE BUDYNKI SĄ OSZCZĘDNIJSZE W OGRZEWANIU. JEŚLI WYBUDUJESZ DOM Z DREWNA, ZMNIĘJSZYSZ KOSZTY OGRZEWANIA NAWET 5-KROTNIE. DODATKOWO, ZYSKASZ KORZYSTNY DLA ZDROWIA MIKROKLIMAT.

SŁUCHAMY MUZYKI

Pierwsze instrumenty muzyczne były wykonane z drewna. Australijscy Aborygeni używają go od co najmniej 40 tysięcy lat. Od czasów najdawniejszych świat muzyki nie może się obejść bez drewna. Wykorzystywane jest do tworzenia piszczałek, fletów, skrzypiec, gitar i pianin. Brzmienie instrumentu zależy od wyboru drewna użytego do jego skonstruowania. Skrzypce wytwarzane są z wyselekcjonowanego drewna świerków, jodeł lub jaworów, z kolei w przypadku gitar elektrycznych twardość drewna użytego do ich wyrobu decyduje o samej barwie dźwięku.





RZEZBY NAJCZĘŚCIEJ
POWSTAJĄ Z LIPY.
JEJ DREWNO JEST
MIĘKKIE, DLATEGO DOSKO-
NALE PODDAJE SIĘ DŁUTU.
JEGO WOŃ POMIESZANĄ
Z KADZIDŁEM NAJCZĘŚCIEJ
POCZUJEMY W DREWNI-
NYM KOŚCIELE. NAJBARDZIEJ
ZNANYM DZIEŁEM WYKONA-
NYM Z DREWNA JEST OLTARZ
MARIACKI W KRAKOWIE.
ZROBIONY Z 500-LETNICH
LIP, KTÓRE DZISIAJ MAJĄ
PONAD TYSIĄC LAT.

EKO-ZABAWA

Drewniane klocki, domek dla lalek, domino, bączek czy wózek to tylko niektóre z zabawek, do których stworzenia wykorzystywany jest tradycyjny materiał, czyli drewno. Dzięki jego właściwościom są trwałe, nierzadko przekazywane z pokolenia na pokolenie, w pełni naturalne, ekologiczne i zdrowe. Rozwijają wyobraźnię i kreatywność dziecka i nigdy się nie nudzą. Zabawki drewniane cieszą się coraz większą popularnością, stanowiąc piękną alternatywę dla tych plastikowych.



PIĘKNO W CENIE

Z drewna powstawały (i nadal tworzone są) dzieła sztuki i architektury. W historii malarstwa były już okresy tworzenia na deskach, drzeworytnictwa i rozkwitu rzeźbiarstwa w drewnie. Drewniane domy i kościoły, ołtarze i bogato zdobione meble są nadal wśród nas. Współcześni snycerze cenią zalety drewna, jego plastyczne możliwości i piękno, a odbiorców zachwycają efekty w postaci świątków, płaskorzeźb, inkrustowanych ław czy zdobionych skrzyń. Coraz popularniejszą metodą zdobienia drewna przez rękodzielników jest decoupage, doskonały do przedmiotów prezentowych i wyposażenia wnętrz.



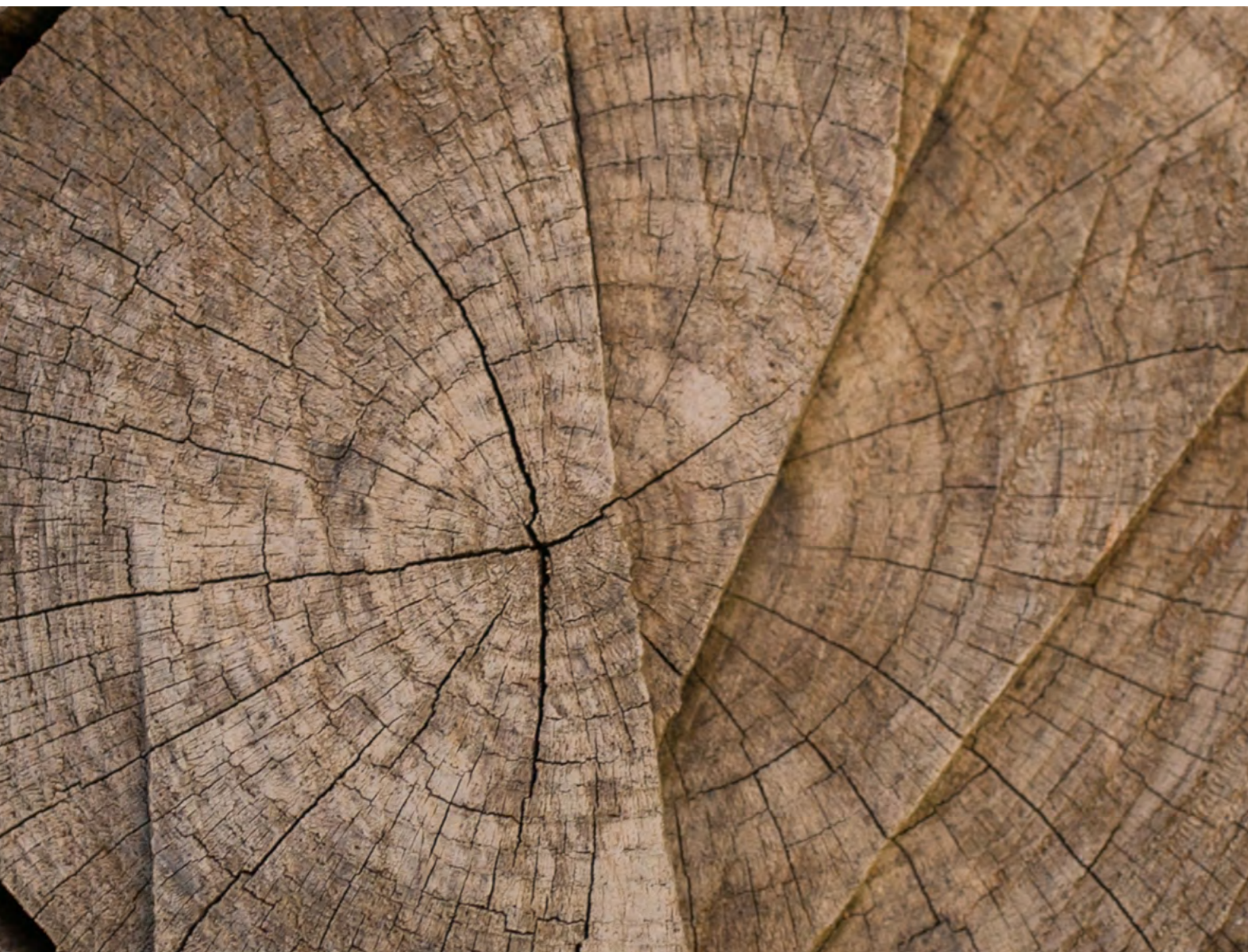
ŚWIATOWA KARIERA PŁYT

Drewno ma liczne zalety, ale nie jest materiałem doskonałym. Może mieć pęknięcia, sęki, wady kształtu lub barwy. Do produkcji płyt można wykorzystać każdy kawałek surowca drzewnego, nawet najniższej jakości, a także drewno użytkowe. To ważne dla gospodarek kierujących się zasadami ekologii. Z płyt drewnopochodnych można zbudować wszystko. Najczęściej wykorzystywane są okleinowane płyty MDF, LVL, a coraz częściej także nowoczesne tworzywo – drewno klejone.

SŁOJE, CZYLI PAMIĄTKI PO URODZINACH

Ułożone na przemian jasne i ciemne kręgi, widoczne na ściętym pniu drzewa, to słoje roczne. Grubość słojów zależy od wielu czynników: zasobności gleby, warunków klimatycznych i nasłonecznienia. Ostatni zewnętrzny słoj jest najmłodszy. Odnaleźć można na nich ślady susz czy pożarów. Na podstawie grubości słojów tworzy się rozbudowane kalendarze, które pozwalają dendrologom datować drzewa z dokładnością do roku.

KTÓRE DREWNO WYBRAĆ?



LIPA
RZEźBIARSTWO I TOKARSTWO

DĄB
WYSOKIEJ KLASY
MEBLE I PARKIETY

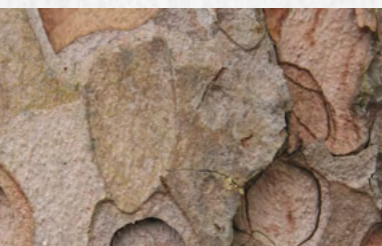
BUK
PRODUKCJA MEBLI, ZABAWEK

GRAB
NAJBARDZIEJ KALORYCZNE
DREWNO OPAŁOWE



JESION
LUTNICTWO, CENNE MEBLE
I PARKIETY

BRZOZA
PRODUKCJA
WYROBÓW SKLEJKOWYCH,
PŁYT PILŚNIOWYCH



SOSNA
STOLARSTWO, PRODUKCJA
CELULOZY I PAPIERU

ŚWIERK
LUTNICTWO (PRODUKCJA IN-
STRUMENTÓW MUZYCZNYCH)



MODRZEW
BUDOWA DOMÓW

JODŁA
PRODUKCJA PAPIERU
I ZAPAŁEK

WIĄZ
WYRÓB ZABAWEK I FAJEK

KLON
WYRÓB PIANIN,
DREWNO MODELARSKIE



Z DREWNA.

FESTIWAL

DOŚWIADCZEŃ

Regionalna Dyrekcja
Lasów Państwowych w Poznaniu
ul. Gajowa 10
60-959 Poznań

WWW.POZNAN.LASY.GOV.PL

