

MAPA PRZEGLĄDOWA  
OBSZARÓW CHRONIONYCH I FUNKCJI LASU  
NADLEŚNICTWO

ANTONIN

OBRĘB

ŚWIECA

REGIONALNA DYREKCJA LASÓW PAŃSTWOWYCH W POZNANIU

WOJEWÓDZTWO: WIELKOPOLSKIE

STAN NA 01.01.2014 r.

POWIERZCHNIA OGÓLNA 4600.46 ha (4600.3221 ha)



Układ współrzędnych "PUWG 1992"

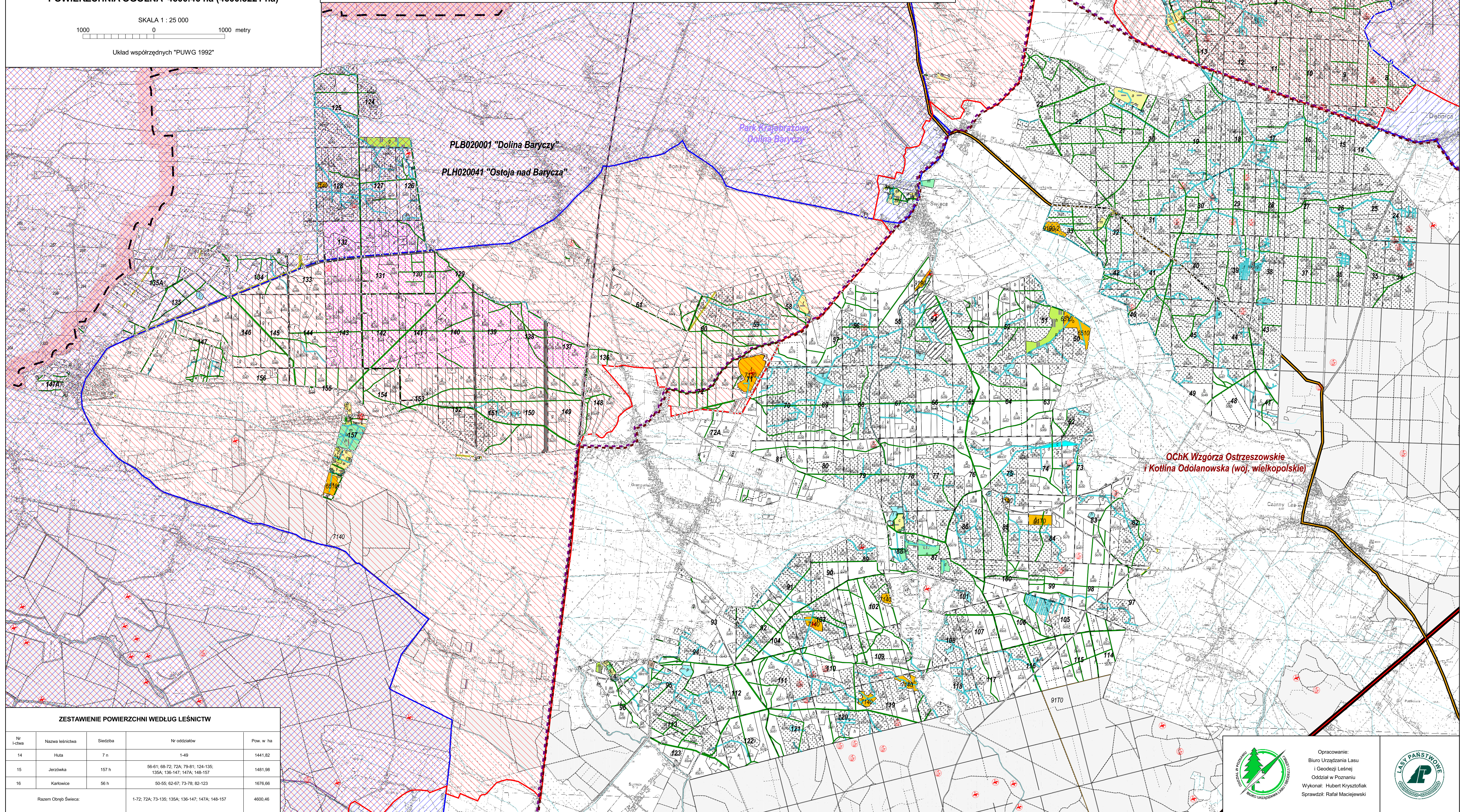
- Granice obszaru chronionego krajobrazu  
--- Granica parku krajobrazowego
- 🌳 Pomnik przyrody
- 🌿 Ośrodek wypoczynkowo-wczasowy
- 🌿 Stanowisko gatunku chronionego roślin
- 🌿 Stanowisko gatunku chronionego zwierząt
- ⚠️ Miejsce lokalnej eksploatacji surowców mineralnych
- 🌿 Lasy na stałych powierzchniach doświadczalnych i badawczych
- 🌿 Lasy w miastach i wokół miast
- 🌿 Ostoje zwierząt
- 🌿 Lasy wodochronne
- Obszary Natura 2000
- 🌿 Obszary specjalnej ochrony ptaków (OSO)
- 🌿 Specjalne obszary ochrony siedlisk (SOO)
- 9110 Siedliska Natura 2000

- 🏠 Zręb
- 🌿 Rola
- 🌿 Pastwisko
- 🌿 Łąka
- 🌿 Sad
- 🌿 Bagna
- 🌿 Cmentarze
- 🌿 Zbiorniki wody
- 🌿 Szlaki
- 🌿 Poletka kowieckie
- 🌿 Miejsce turystyczne
- 🌿 Tereny przemysłowe

LEGENDA

- 🏠 Place
- 🏠 Podwórza i zabudowania
- 🏠 Siedziba nadleśnictwa
- 🏠 Siedziba leśnictwa
- 🏠 Grunty do naturalnej sukcesji
- 🏠 Użytek ekologiczny
- 🏠 Składowiska drewna
- 🏠 Nieużytek pokopalniany
- 🏠 Tereny zdewastowane
- 🏠 Retencja
- 🏠 Strzelnica
- 🏠 Remiza
- 🏠 Sąsiednie nadleśnictwa

- 🚶 Kolej normalnotorowa i wąskotorowa
- 🚶 Drogi publiczne o nawierzchni twardej i gruntowej
- 🚶 Drogi leśne o nawierzchni twardej i gruntowej
- 🚶 Ciek wodny leśny
- 🚶 Ścieżki
- 🚶 Linie energetyczne, telekomunikacyjne
- 🚶 Linie podziału powierzchniowego istniejące
- 🚶 Linie podziału powierzchniowego projektowane
- GRANICE:
- Współwłasności
- Gminy
- Powiatu
- Województwa
- Zasięgu terytorialnego nadleśnictwa
- Leśnictw
- Sąsiednich jednostek LP



ZESTAWIENIE POWIERZCHNI WEDŁUG LEŚNICTW

Nr l-cwa	Nazwa leśnictwa	Siedziba	Nr oddziałów	Pow. w ha
14	Huta	7 n	1-49	1441,82
15	Jerzówka	157 h	56-61; 68-72; 72A; 79-81; 124-135; 135A; 136-147; 147A; 148-157	1481,98
16	Karłowice	56 h	50-55; 62-67; 73-78; 82-123	1676,66
Razem Obręb Świeca:			1-72; 72A; 73-135; 135A; 136-147; 147A; 148-157	4600,46



Opracowanie:  
Biuro Urządzania Lasu  
i Geodezji Leśnej  
Oddział w Poznaniu  
Wykonał: Hubert Krysztofiak  
Sprawdził: Rafał Maciejewski

